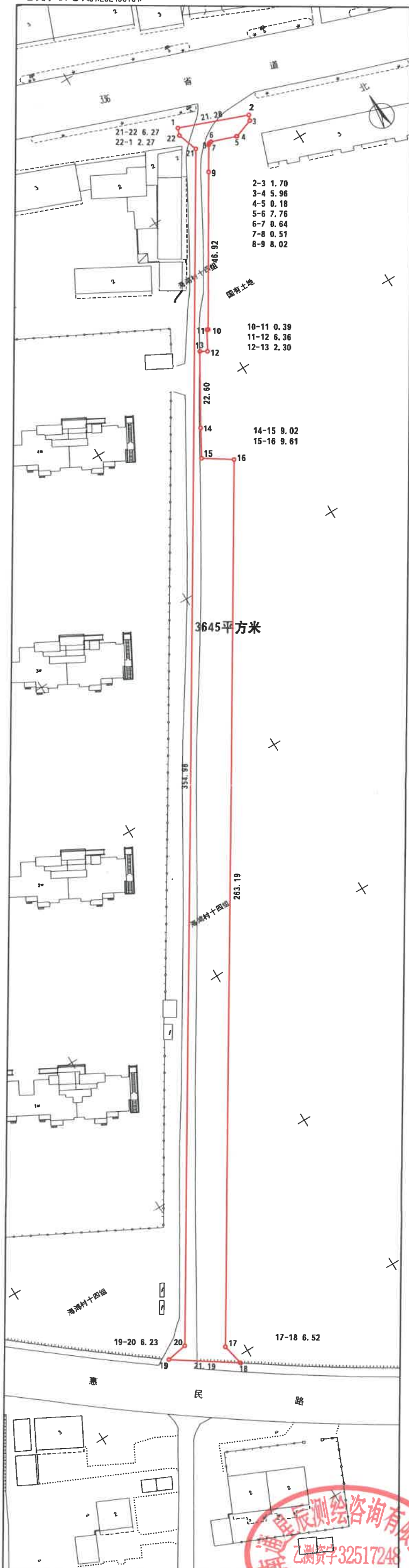


勘测定界图

地块序号:地块0112024007011



日期:2024年07月

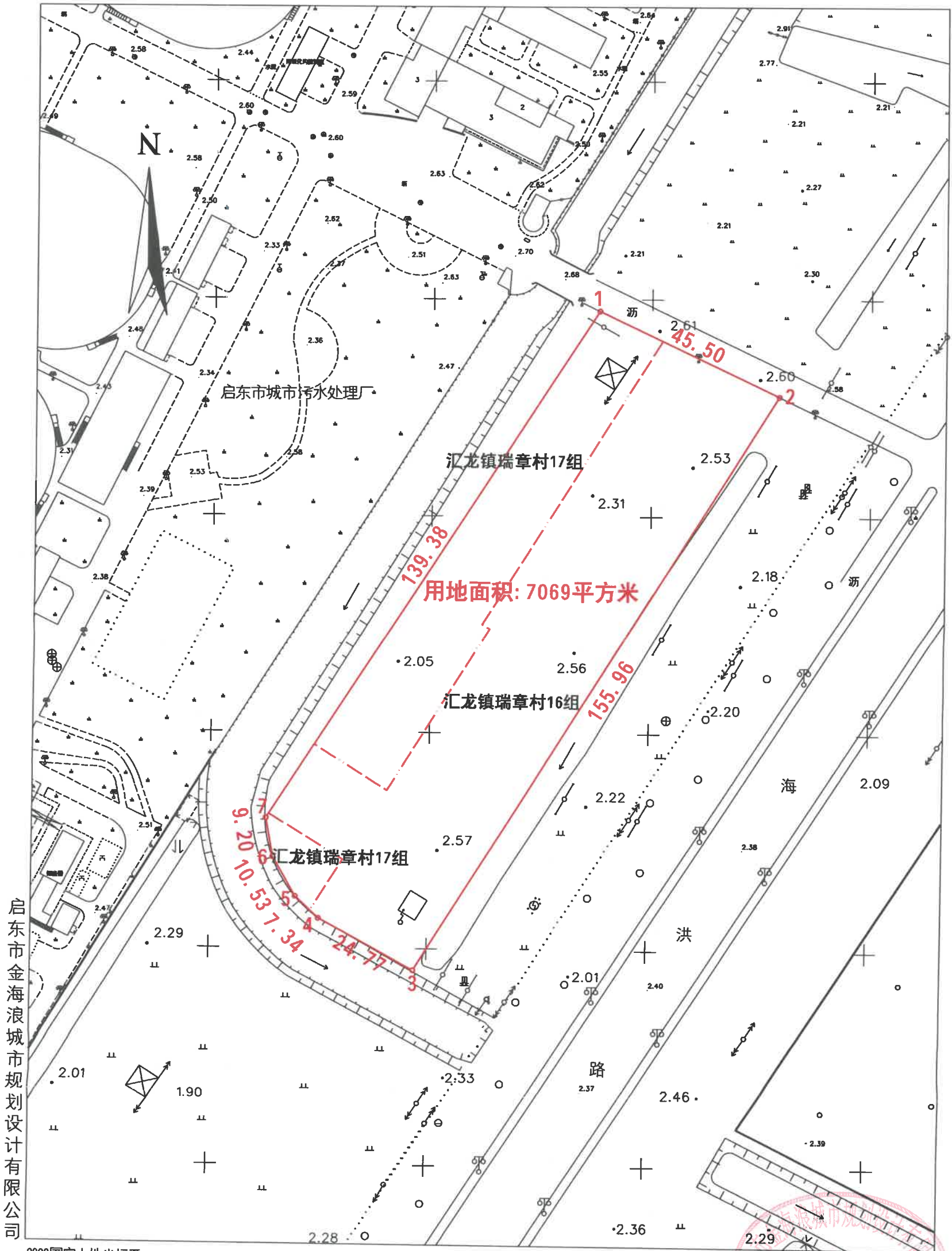
1:1200

绘图员:陈佳宇 审核员:陈佳宇



地块编号: 地块03 (202400703)

勘测定界图



启东市金海浪城市规划设计有限公司

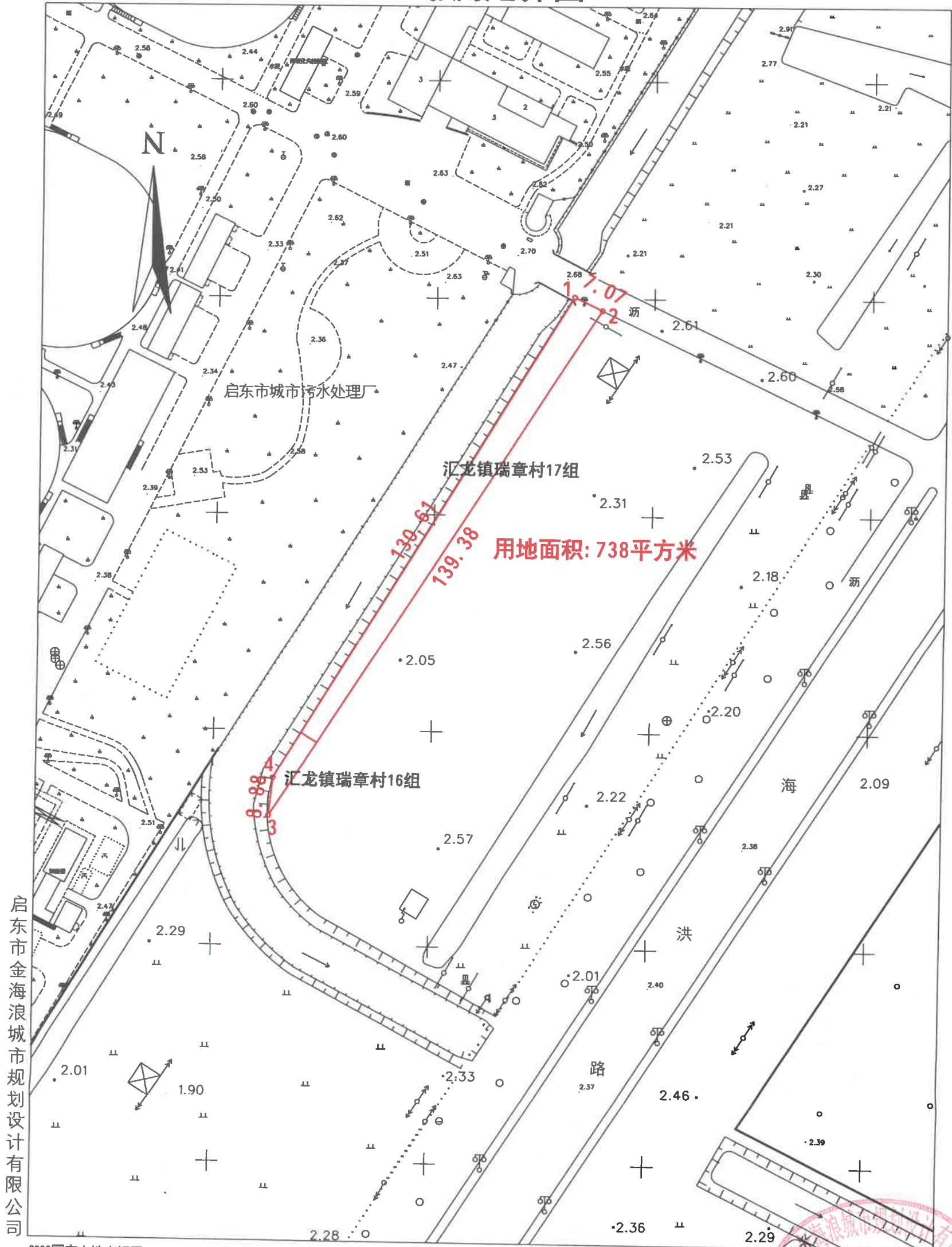
2000国家大地坐标系
2023年6月10日测制

1:1000



地块编号: 地块04 (202400704)

勘测定界图



启东市金海浪城市规划设计有限公司

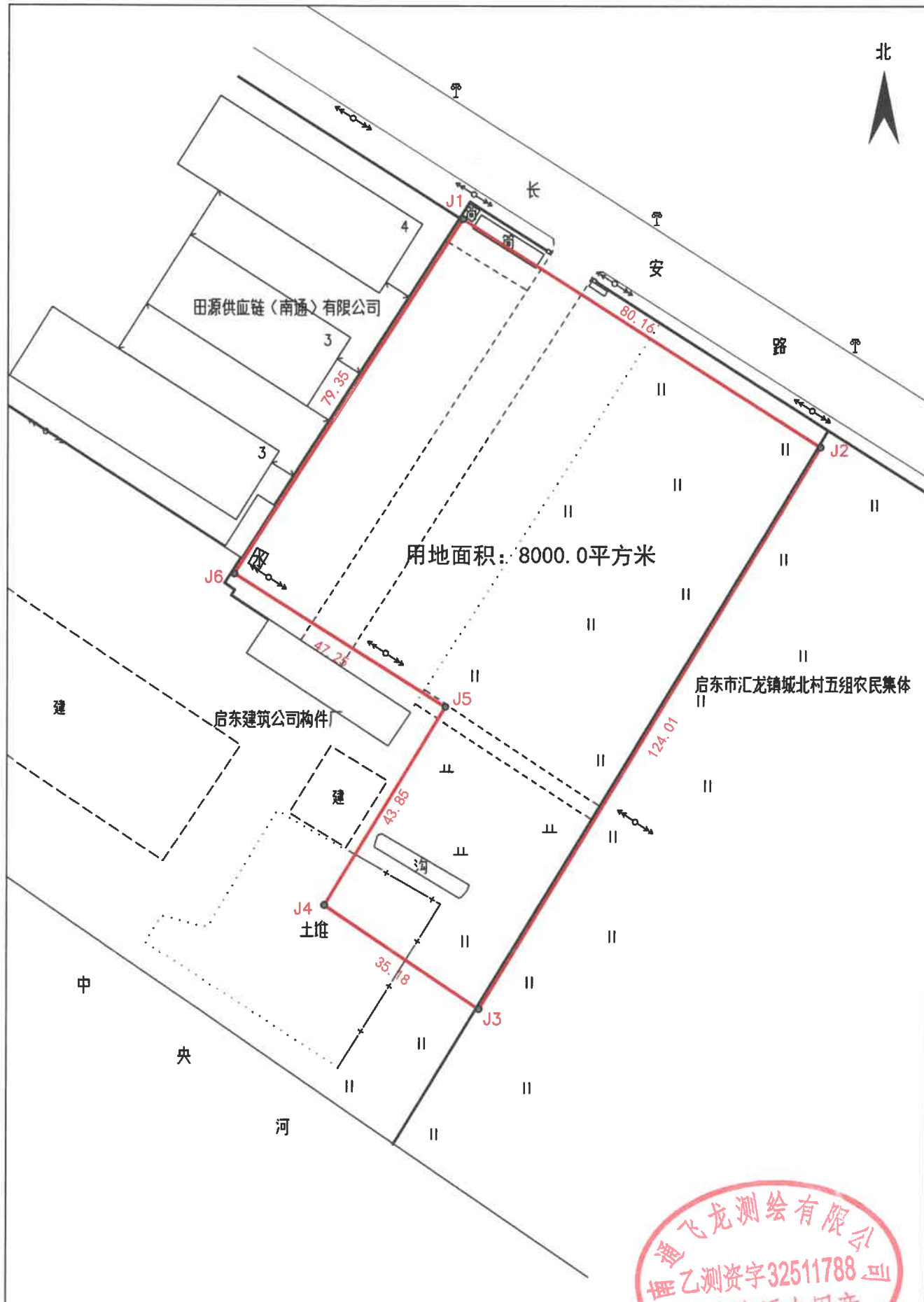
2000国家大地坐标系
2023年6月10日测制

1:1000



勘测定界图

地块序号：地块05（202400705）



日期：2023年5月

1:1000
绘图员：孙赛华



勘测定界图

地块序号：地块06 (202400706)

南通绿地房地产测绘咨询有限公司



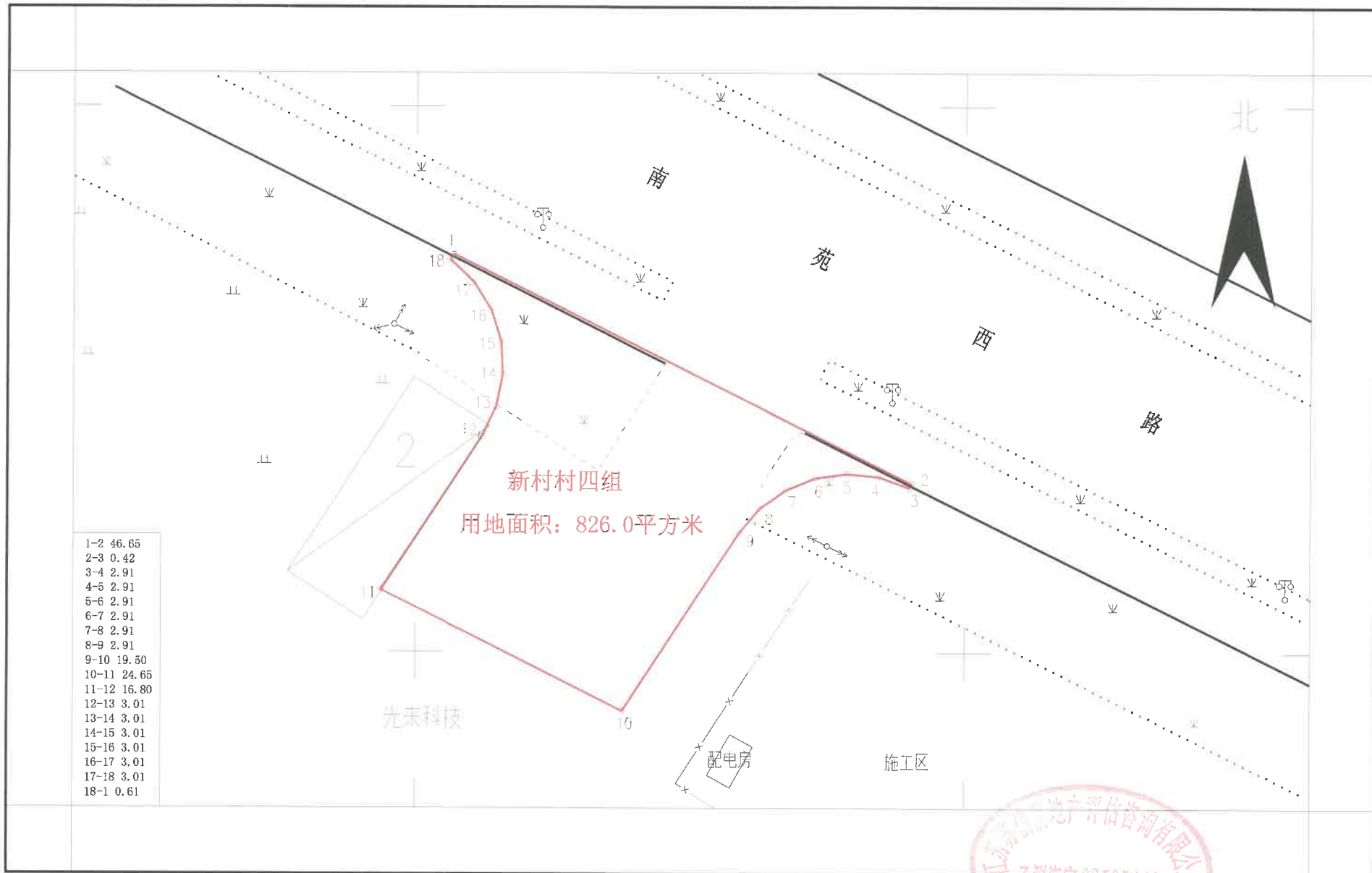
日期：2024年7月29日

绘图员：黄麟琨
比例尺：1:1000

审核员：王晓晖

勘测定界图

地块编号：地块08（202400708）



江苏苏信房地产评估咨询有限公司

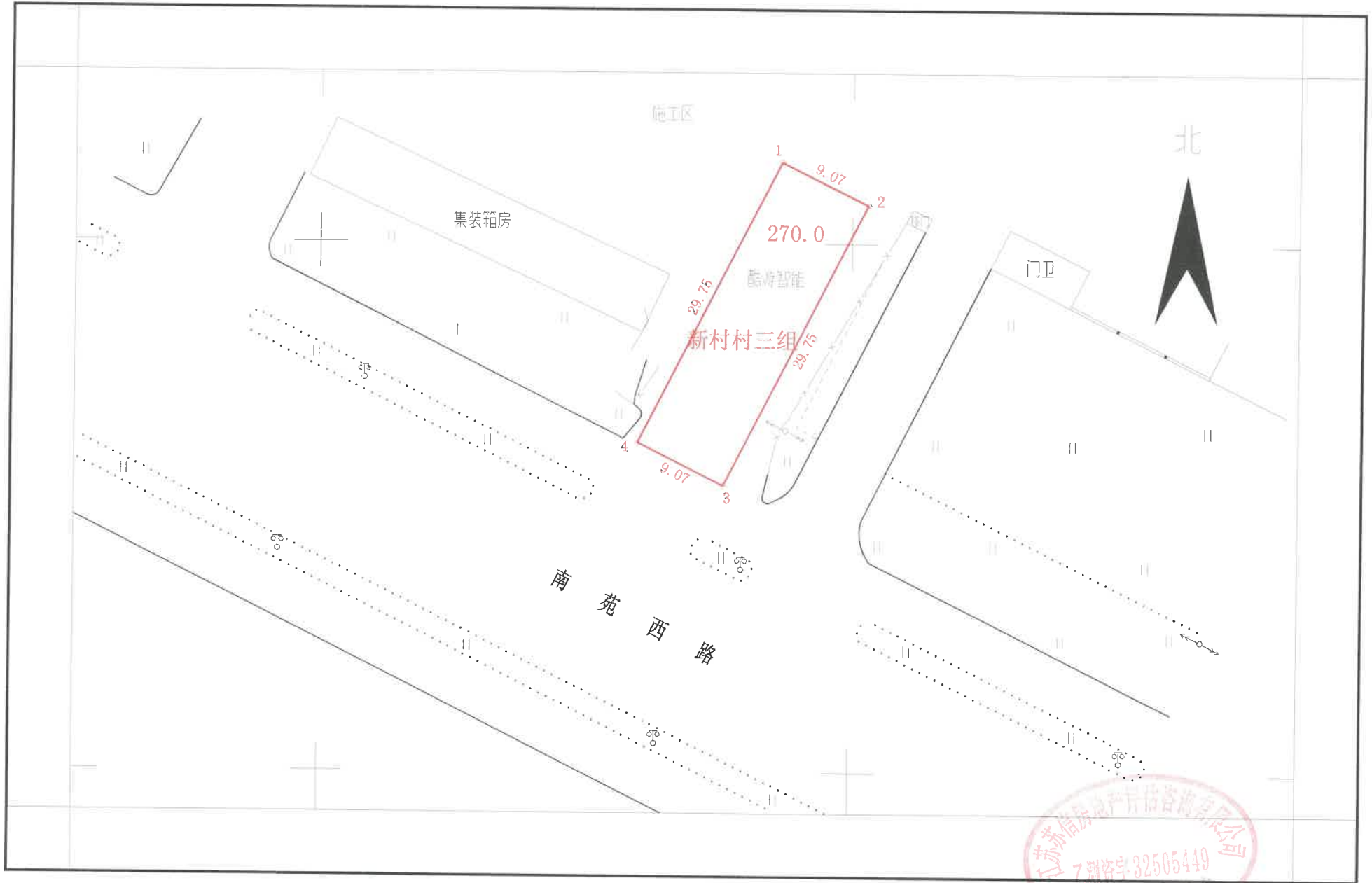
2000国家大地坐标系
2023年11月29日测制

1:500

江苏苏信房地产评估咨询有限公司
乙级资质 苏信评字 202305449
测绘：黄晶晶
检查：顾林健
审批：吕宪军

勘测定界图

地块编号：地块09（202400709）



江苏苏信房地产评估咨询有限公司

2000国家大地坐标系
2023年7月17日测制

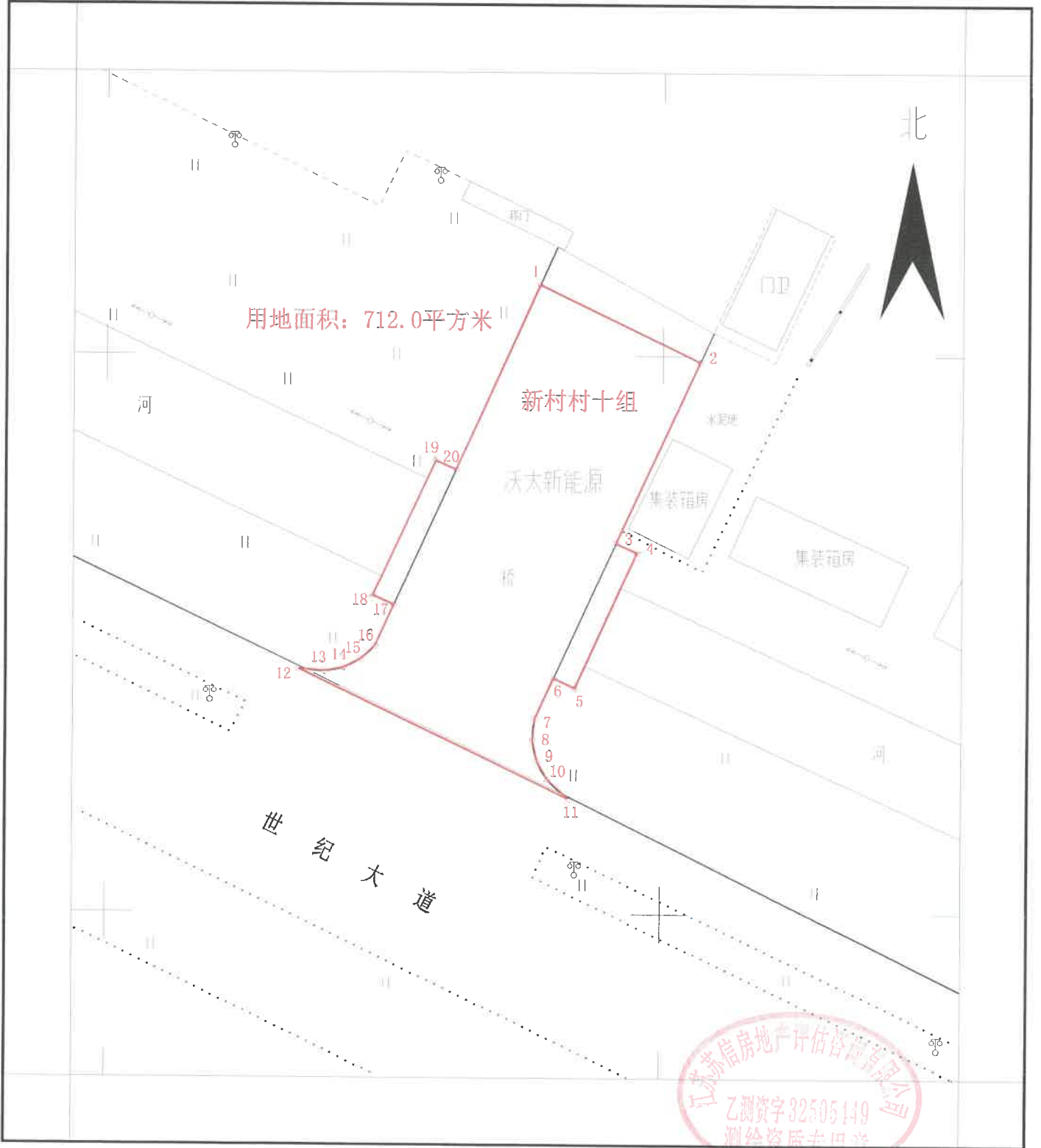
1:500

测绘：黄晶晶
检查：顾林健
审批：吕宪军



勘测定界图

地块编号：地块10（202400710）



江苏信房地产评估咨询有限公司

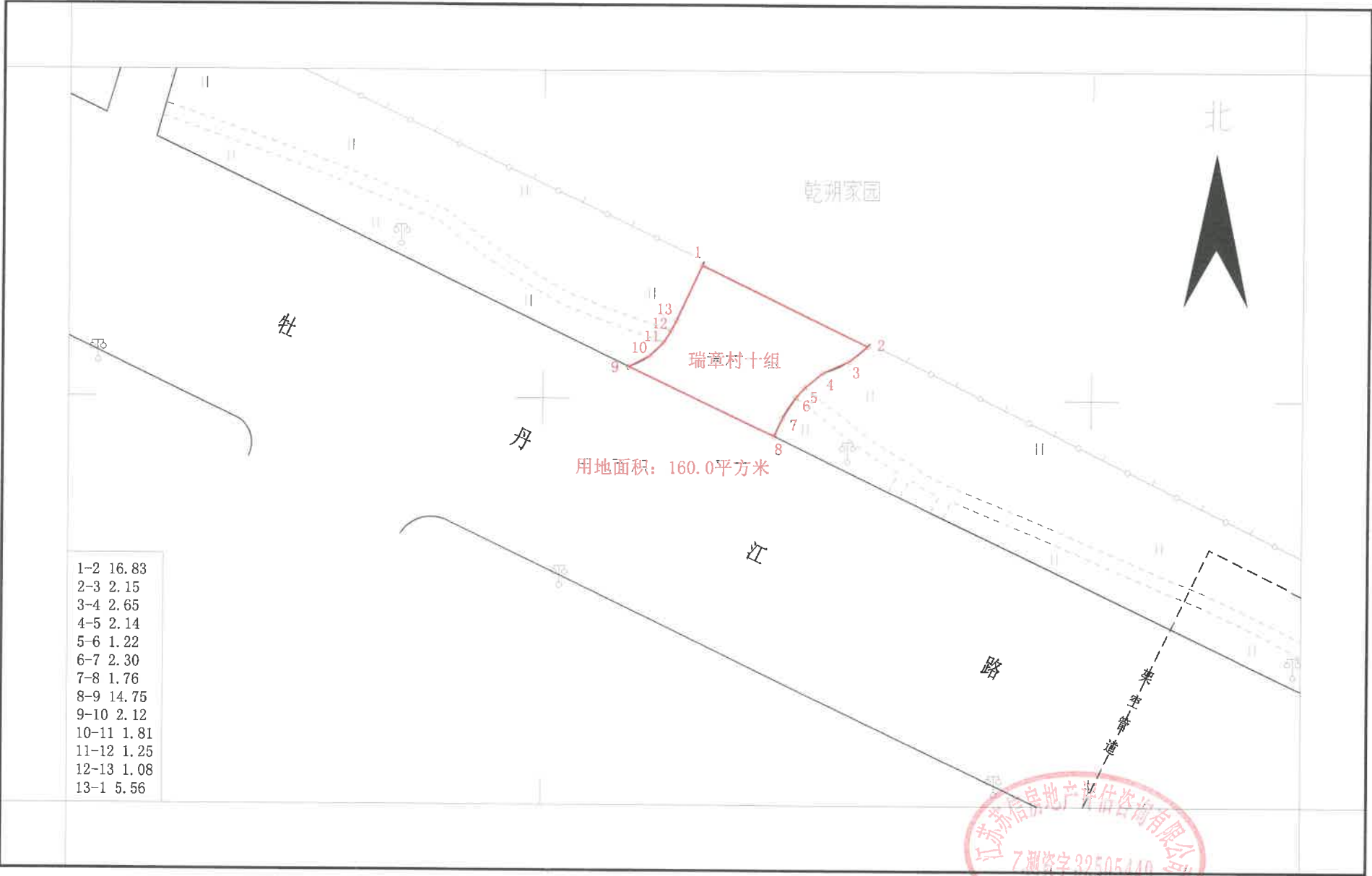
2000国家大地坐标系
2023年11月29日测制

1:500

测绘：黄晶晶
检查：顾林健
审批：吕宪军

勘测定界图

地块编号：地块11（202400711）



江苏信房地产评估咨询有限公司

2000国家大地坐标系
2023年12月31日测制

1:500

江苏信房地产评估咨询有限公司
7测咨字32505110
测绘：黄晶晶
检查：顾林健
审批：吕宪军